

# MIRIAM OTERO GARCÍA

WWW.ACCIONESARQUITECTONICASTEMPORALES.COM

ARQUITECTA; MASTER EN PROYECTOS ARQUITECTÓNICOS AVANZADOS

## COMPETENCIAS

ADAPTACIÓN A NUEVAS SITUACIONES

IMAGINACIÓN Y CREATIVIDAD

SENSIBILIDAD ESTÉTICA

SENSIBILIDAD MEDIOAMBIENTAL

SENSIBILIDAD SOCIAL

## TRAYECTORIA PROFESIONAL

LEVANTAMIENTOS Y MODELADO 3D

INVESTIGACIÓN

INSTALACIONES ARTÍSTICAS

CINE

CÁLCULO DE PRESUPUESTOS

## INTERESES

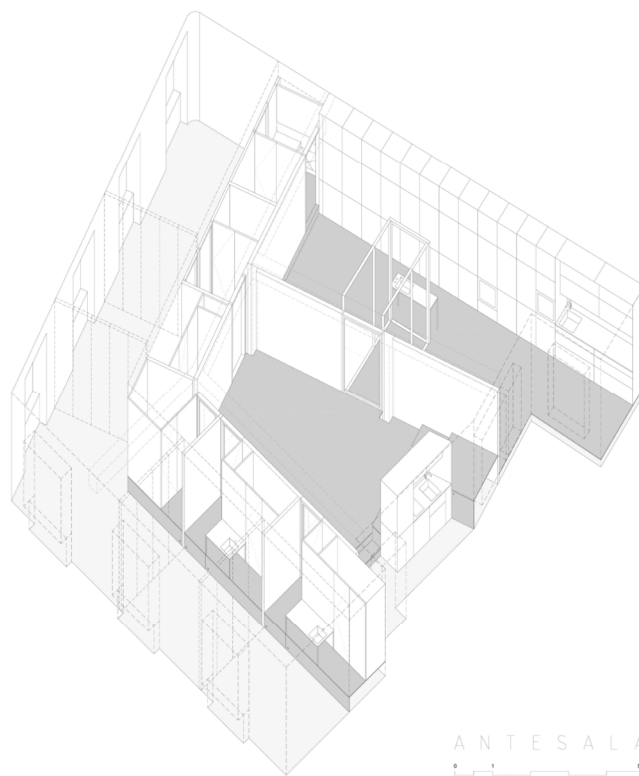
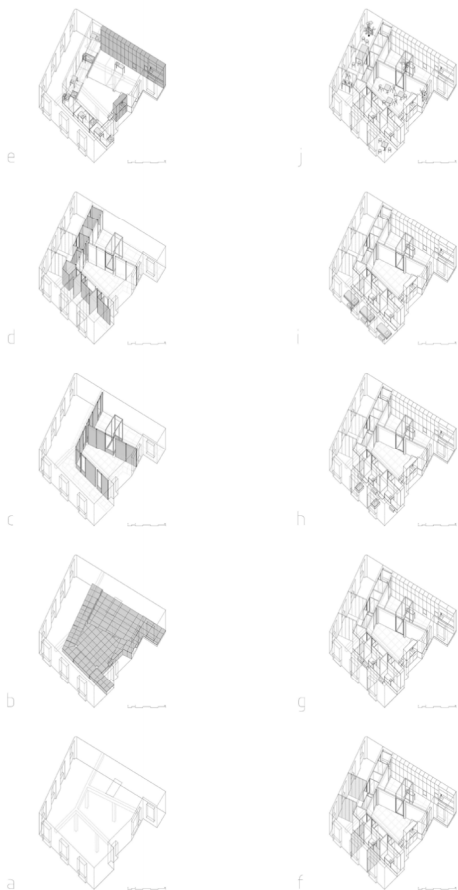
MEDICINA

DIRECCIÓN DE OBRA

DISEÑO DE INTERIORES

DOCTOR / DOCTORANDO

DISEÑO DE ESPACIOS PÚBLICOS



ANTESALA

## ANTESALA

UN INMUEBLE DE LOS AÑOS 50 SIRVE COMO BASE EXPERIMENTAL DE TIPOLOGÍAS MIXTAS Y ADAPTABLES DOMÉSTICO/PROFESIONALES. ANTESALA ES UN ESPACIO COMPARTIDO CON UNA SALA CENTRAL QUE REPRESENTA Y ORGANIZA EL CONJUNTO, RODEADA DE UNA SERIE DE UNIDADES HABITACIONALES VARIABLES CAPACES DE ACOGER DIFERENTES USOS.